

DAL 1982 DEPURAZIONE ENOMECCANICA e PRELEVA CAMPIONI

DV



CATALOG 2014

SINCE 1982 WATER DEPURATION PLANT WINE and SAMPLE MACHINERY



L'Azienda *The Company*

Il valore della Qualità e dell'Esperienza **2** *The value of Quality and Experience*



Depurazione delle Acque *Water Purification*

Presentazione **4** *Presentation*

Impianti biologici **6** *Biological implantations*

Impianti chimico fisici **10** *Chemical-physical waste water treatment*

Biodischi **12** *Rotating biological contactor*

Impianti di potabilizzazione **13** *Drinking water purification plants*

Gruppo disidratazione **14** *Dehydration group*



Enomeccanica *Wine-Machinery*

Presentazione **16** *Presentation*

Pianali ribaltabili **17** *Overturning plans*

Vasche ricezione uve **18** *Spiral conveyors*

Nastri trasportatori **20** *Roller belt conveyor*

Trasportatori ed elevatori a coclea **22** *Spiral trasporters and elevators*

Ribalta-bins **24** *Bins overturner*

Silos per vinaccia **25** *Silos for dregs of grapes*

Macchine lavacasse **26** *Washing machine for case*

Svinatori **27** *Grape sieves*

Prelevacampioni **28** *Sampling-probe*

Il valore della Qualità e dell'Esperienza

Gentile cliente Lei aprendo questo catalogo inizia un viaggio fotografico all'interno della D.V. srl e della sua produzione di macchine specializzate per le cantine vinicole e di sistemi per la depurazione delle acque.

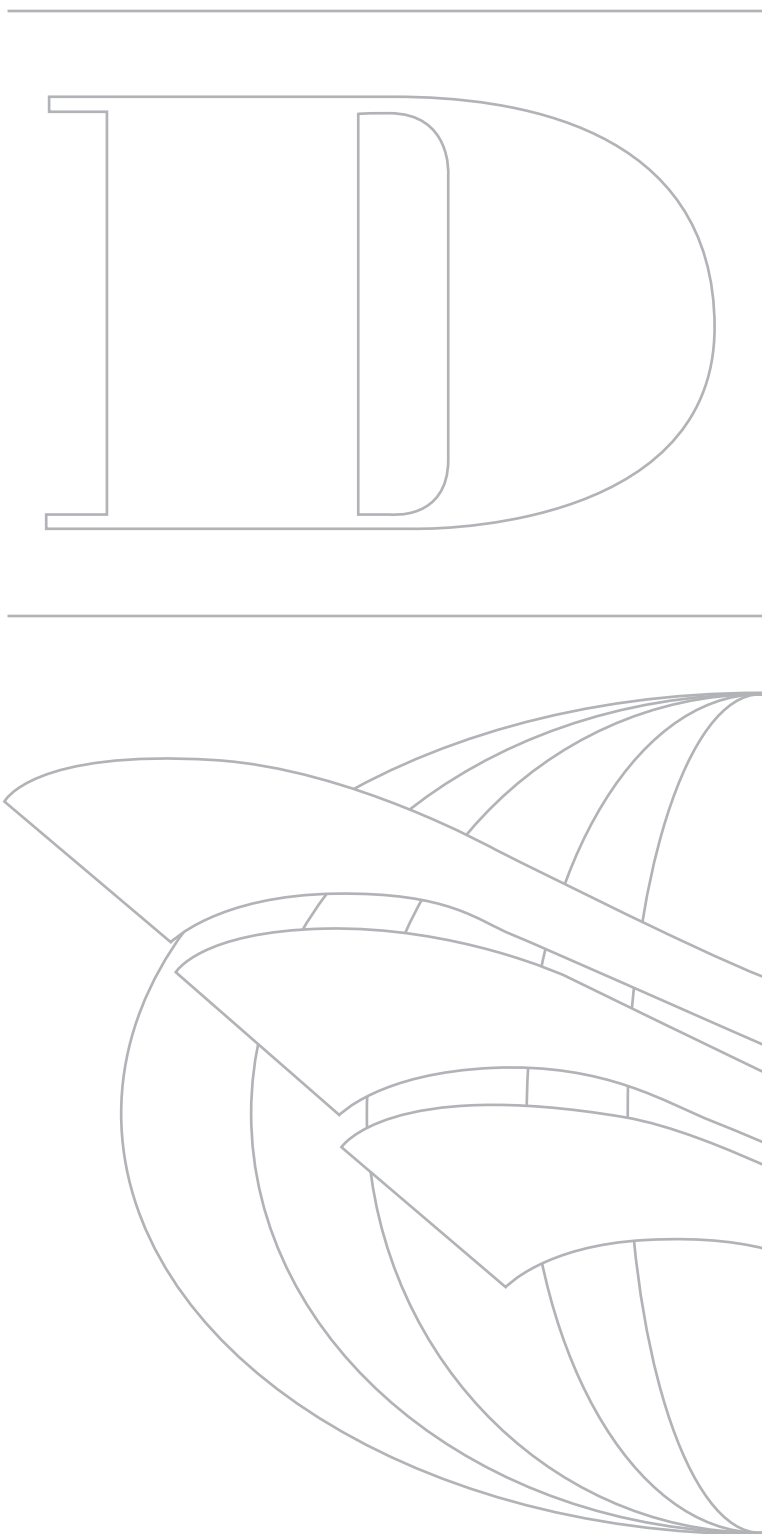
La D.V. srl è un'azienda, da più di vent'anni, leader del settore e conta, tra i suoi clienti, le più importanti e rinomate cantine vinicole d'Italia.

Fondata nel 1982 la filosofia aziendale ha fatto leva, da subito, sulle nuove tecnologie, sul rispetto per la natura, su una gamma di prodotti e servizi capaci di soddisfare le richieste di ogni tipologia di cliente.

Le nostre macchine sono realizzate dopo una ricerca delle migliori materie prime oggi sul mercato, costruite con soluzioni tecniche d'avanguardia rifinite anche nei particolari.

Vogliamo infatti dare garanzia di affidabilità e di durata, garantendo, nel contempo, una rete di assistenza efficiente e rapida negli interventi.

La D.V. srl accentra tutta la produzione nello stabilimento di Cusano di Zoppola (PN) con il vantaggio che ogni fase della lavorazione riesce ad interagire con le altre in modo sincrono garantendo, alla fine, un prodotto collaudato e di alto livello.



Member of CISQ Federation

RINA

ISO 9001:2000
Certified Quality System



The value of Quality and Experience

Dear customer, on opening this catalogue you will start a photographic journey within D.V. srl and its production of specialized machinery for winery and water purification system.

For more than twenty years D.V. srl has been a leader firm in this field and includes, among its customers, the most important and renown wineries in Italy.

Founded in 1982, the philosophy of the firm immediately played on new technologies, respecting nature, on a range of products and services able to satisfy the request of all type of customers.

Our machines have been realized following a research of the best raw materials on market today, made up using advanced technical solutions finished even in the details.

In fact, we want to grant reliability and endurance guaranteeing, in the meantime, an efficient and quick assistance network.

All D.V. srl production is centered in the plant at Cusano di Zoppola (PN), the advantage being that every phase of processing manages to interact to others synchronously, thus guaranteeing a tested high level product.

Esterno azienda
Company view



Presentazione

La D.V. srl Depuration Vehiculer svolge da più di vent'anni la sua attività per la soluzione dei problemi del settore acque.

La nostra produzione si compone di:

IMPIANTI DI TRATTAMENTO ACQUE DI SCARICO

- Impianti a biodischi per conseguire risparmi energetici;
- Impianti convenzionali a fanghi attivi;
- Impianti SBR (Sequencing Batch Reactor) per scarichi molto discontinui;
- Impianti misti a biomassa adesa e sospesa;
- Trattamenti di denitrificazione e defosfatazione;
- Trattamenti di fitodepurazione a flusso subsuperficiale;
- Impianti di trattamento chimico/fisico;
- Impianti di trattamento fisico per adsorbimento;
- Impianti di potabilizzazione;
- Impianti di trattamento per acque primarie (deferizzazione, osmosi inversa, addolcitori, ecc.).

La nostra Società è in grado di: **ristrutturare e recuperare il funzionamento di impianti già esistenti.**

L'esperienza acquisita nella progettazione, costruzione ed avviamento dei nostri impianti di depurazione ci ha permesso di proporre la nostra azienda nel settore della **GESTIONE DEGLI IMPIANTI DI TRATTAMENTO ACQUA.**

Siamo in grado infatti, di affrontare tutti i problemi relativi alla depurazione, dall'avviamento, alla gestione del processo, alla manutenzione delle apparecchiature elettromeccaniche, alla gestione igienico ambientale.



Settori di intervento:

TRATTAMENTO ACQUE DI SCARICO CIVILI ED INDUSTRIALI, POTABILIZZAZIONE DELLE ACQUE (DL 152/99)

INTERVENTI:

Consulenza tecnica:

Visite di controllo per la valutazione della situazione esistente relativa al settore acqua, determinazione degli interventi migliorativi.

Prelievi ed analisi chimico/fisiche delle acque.

Preparazione della documentazione necessaria per:

AUTORIZZAZIONE ALLO SCARICO DELLE ACQUE SECONDO IL DL. 152/99 e DL.258/00

Engineering:

Progettazione, relazioni tecniche sui processi depurativi, disegni esecutivi delle opere edili ed elettromeccaniche, lay-out, specifiche di acquisto dei macchinari, manuali di uso e manutenzione degli impianti.

Costruzione:

Nello stabilimento vengono eseguite tutte le opere elettromeccaniche degli impianti, lavorazioni in acciaio inox AISI 304,316, zincato a caldo, lavorazioni di carpenteria metallica, tubazioni, per l'esecuzione di impianti a biodischi, fanghi attivi, trattamenti chimico-fisici. Fornitura di reagenti chimici e biologici.

Montaggi:

Installazione delle apparecchiature elettromeccaniche, collegamenti idraulici ed elettrici.

Assistenza:

Interventi di assistenza di tipo meccanico - chimico - elettrico su impianti di depurazione o potabilizzazione di qualsiasi tipologia.

Gestione:

Gestione tecnico-operativa di impianti di depurazione e potabilizzazione. Reperibilità notturna e festiva. Installazione delle apparecchiature per l'analisi in continuo della qualità dell'acqua per il telecontrollo degli impianti e teletrasmissione dei dati a distanza presso il nostro ufficio.

Comunichiamo di possedere la certificazione SOA per la Categoria OS22 Classifica III n.384/16/00.

Depuratore a doppio stadio-biologico

Biological implantation double step

D.V. srl Depuration Vehiculer works since 1982 in the field of production of machineries for winery and treatment of waste water; it has specialized in the design and production of a wide range of machines and equipment for the handling of foodstuffs, machineries for winery and for treatment of waste water.

Every activity is developed in the work placed in Cusano di Zoppola (PN).

We are structured in several fields to offer a completely range of services:

- Study and planning
- Commercial
- Machine-shop
- Servicing
- Upgrade of existing installations

We can realise an implantation from planning to final test and we guarantee the quality and absolute reliability of every machine, because we have a continuous collaboration between PROJECT OFFICE and MACHINE-SHOP.

Our implantations are always realised with plants of excellent quality and projected with most modern and new technologies.

The projects are valued every time so we can assure the realisation of a work who meets customer's requirements. Every implantation has his manual of instruction for use and maintenance.

We can also restructure old plants.

WASTE WATER TREATMENT

Our experience permits us to work in every field of treatment of water, for drinkable or industrial usage, and waste water, industrial or municipal.

We operate in a wide range of industrial discharge.

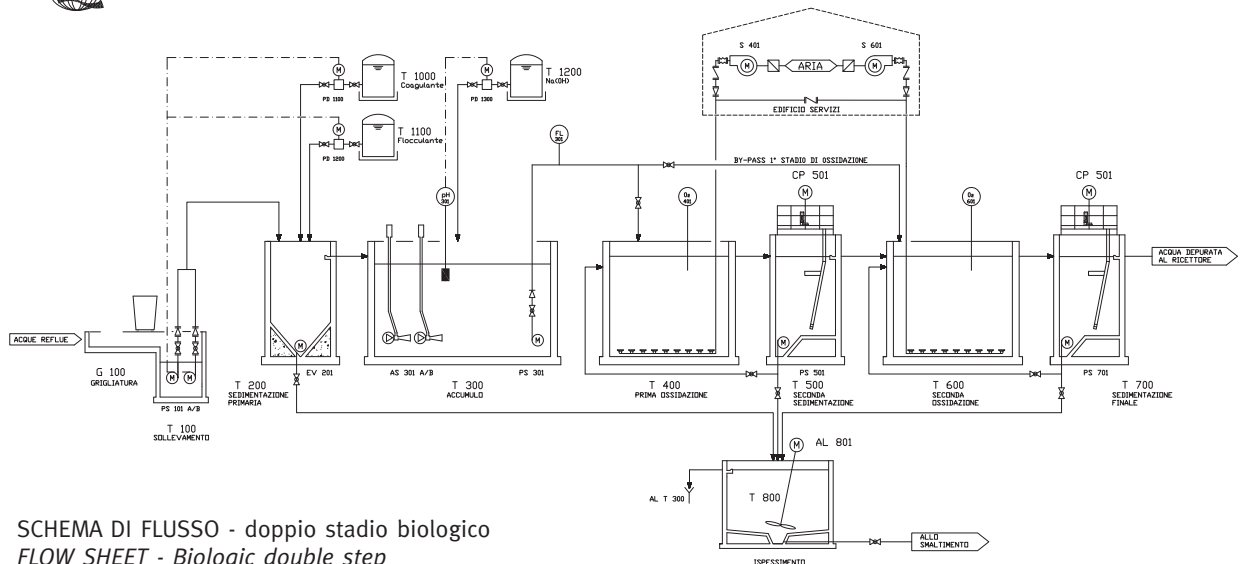
- Rotating biological contactor
- Activated sludge systems for municipality
- Activated sludge systems for industries (especially for winery)
- Chemical and physical treatment
- Implantation for drinkable water
- Several implantations for industries

D.V. srl Depuration can offer a large range of services:

- CUSTOMER CARE
- ENGINEERING
- CONSTRUCTION
- INSTALLATION
- THECNICAL ASSISTENCE
- PLANTS MANAGEMENT
- TELE-CONTROL BY MODEM

Impianti di depurazione
a ciclo biologico
a fanghi attivi

Activated sludges
biological cycle
purification plant



SCHEMA DI FLUSSO - doppio stadio biologico
FLOW SHEET - Biological double step

Impianti Biologici***Biological Implantation***

Veduta generale
con la cantina

*General view
with winery*



Impianti biologico a tripla
ossidazione in serie

*Biological implantation
with triple oxidation
in series*

Impianti di depurazione
a ciclo biologico
a fanghi attivi

*Activated sludges
biological cycle
purification plant*



Impianti Biologici**Biological Implantation**

Sedimentatori primari
con idroestrazione

*Primary clarifier
with hydro extraction*



Vista generale

General view

Particolari del ciclo
adduzione dei reflui

*Detail of feeding
pipe line*



Impianti Biologici

Biological Implantation

Impianti di depurazione civile a ciclo biologico
a fanghi attivi

*Activated sludges biological cycle
purification plant*

Salgareda / Tv



Vasche di ossidazione con
controllo e regolazione automatica
dell'ossigeno attraverso inverter

*Aeration tank with automatic oxygen
control and regulation by inverter*

Vasca di nitrificazione

Nitrification tank



Sedimentatore finale

Final clarifier

Ispessimento fanghi

Sludge thickening



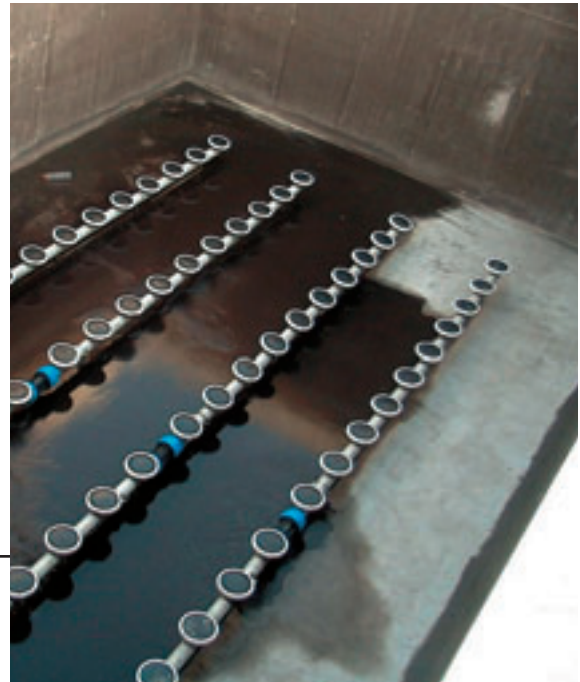
Impianti Biologici

Biological Implantation



Sistemi di aerazione vasca
accumulo e ossidazione

*Basin tank and oxidation's
aeration system*



Fitodepurazione

Constructed Wetland



Vasca di fitodepurazione con
flusso sub-orizzontale

*Constructed wetland
with sub-horizontal flow*

Vista generale

General view



Impianti Chimico Fisici

Chemical-Physical waste Water Treatment

CAMPI D'IMPIEGO DEGLI IMPIANTI ICF

- Scarichi di autolavaggi, officine, carrozzerie.
- Emulsioni oleose ed acque contenenti olii, grassi e detersivi in genere.
- Acque di cabine di verniciatura.
- Scarichi dell'industria grafica.
- Scarichi di lavatrici industriali.
- Bagni esausti da impianti di fosfatazione.
- Acque contenenti colle.
- Scarichi da impianti di burattatura.
- Soluzione e sospensioni di coloranti, sostanze organiche ed inorganiche in genere,
- Scarichi di industrie trasformatrici di frutta e agrumi.

VANTAGGI DEGLI IMPIANTI ICF

- Impianti estremamente semplici.
- Costi di impianto modesti.
- Ingombri ridotti.
- Minimo impegno di personale.
- Spese di gestione contenute.
- Ridotti residui fangosi.
- Ampie garanzie di depurazione.

FIELD OF APPLICATION

- *Drain of workshop, body shop.*
- *Water with oil, greasy and any kind of detergent.*
- *Water of painting boxes.*
- *Drain of graphic industry.*
- *Drain of industrial washing-machine.*
- *Water with glue.*
- *Colouring solution, organic and inorganic substaces.*
- *Drain of fruit citrus fruit lavoration.*

ADVANTAGES OF C.P. PLANTS

- *Symple project plants.*
- *Economic operation.*
- *Minimal personel required.*
- *Economic management.*
- *Small sludge.*

Impianto ad
osmosi inversa

*Reverse osmosis
plant*



Impianti di depurazione chimico fisico per acque reflue

Chemical-physical waste water purification plant

Chiarano / Tv



Impianto chimico fisico

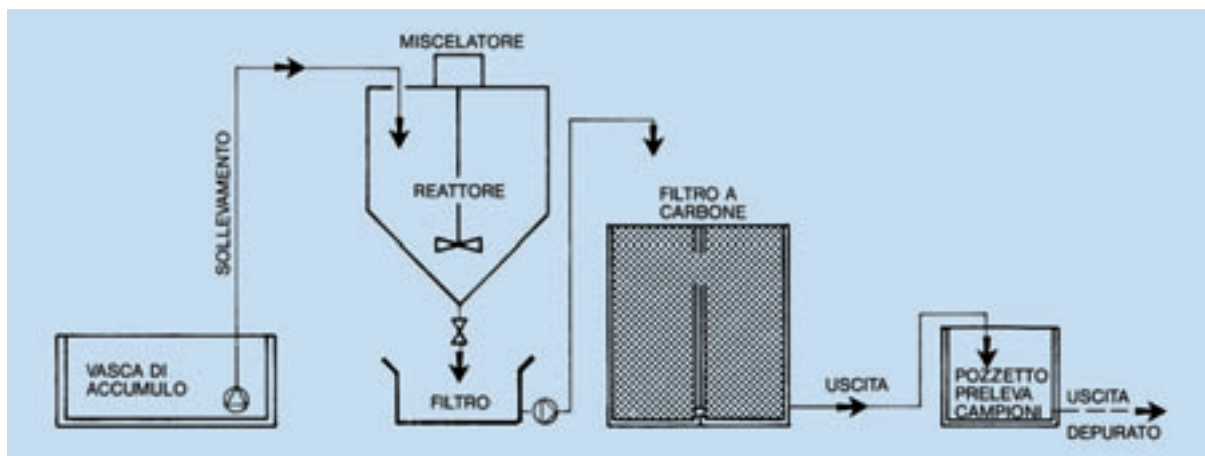
Chemical-fisical plant

Batteria filtri a sabbia
e a carbone attivo

*Filter group with
granular filtration
and activate carbon*



Schema di flusso fisico-chimico
Flow sheet of chemical-fisical plant



Biodischi

VANTAGGI DEL PROCESSO A BIODISCHI

Gli impianti realizzati con processo di ossidazione a biodischi, offrono una serie di vantaggi:

- Ridotti consumi di energia rispetto ad altri tipi di impianto (fino a 10 volte).
- Economicità di gestione dell'impianto (costi quasi inesistenti).
- Nessun odore né inquinamento atmosferico.
- Riduzione degli interventi di manutenzione.
- Rapidità di avviamento e messa a regime.
- Riduzione del personale addetto.
- Ottima qualità dei fanghi prodotti.
- Facilità di ispezioni delle singole parti dell'impianto.
- Bassissimi livelli di rumore.
- Alta affidabilità e stabilità del processo.

CAMPO DI APPLICAZIONE

Il sistema a dischi biologici trova la sua applicazione nel trattamento delle acque di rifiuto di origine urbana, industriale e in ogni altra applicazione dove sia realizzabile un processo di trattamento biologico:

- Produzione di verdure in scatola o surgelate.
- Industria delle bevande.
- Industrie casearie.
- Mattatoi.
- Campeggi.
- Agglomerati urbani con impianti nuovi o in sostituzione di impianti esistenti.

Rotating Biological Contactors

ADVANTAGES OF THE BIODISC PROCESS

Treatment plants using the R.B.C. oxidation process offers a number of advantages:

- *Reduced energy consumption (up to 10 times).*
- *Economic operations.*
- *Reduced maintenance requirements.*
- *Rapid start up and achievement of a normal operating status(10-15 days).*
- *Reduced personnel requirements.*
- *Exceptional quality of produced sludge.*
- *Easy inspection of individual plant components.*
- *Very low noise levels.*
- *High levels of realibility and process stability.*

FIELDS OF APPLICATION

R.B.C. system are ideal for the treatment of waste water from urban and industrial sources, and can also be utilized in any other application in which a biological process can be used.

R.B.C. have been successfully put to use in the following situations:

- *Production of canned and frozen vegetables.*
- *The beverage industry.*
- *Cheese production.*
- *Slaughterhouses.*
- *Camping.*
- *In urban developments as new plants, or plants that substitute existing facilities.*

Impianto a biodischi

Rotating biological contactors



Per camping - Rodi Garganico (FG)



Per reflui industriali - Farra di Soligo (TV)

Impianti di Potabilizzazione

Drinking Water Purification plant

Caneva / PN



Caneva / PN



Budoia / PN



Gruppo Disidratazione**Dehydration Group**

Gruppo disidratazione fanghi biologici
con elevatore a coclea

Biological mud dehydration group

Casarsa / Pn



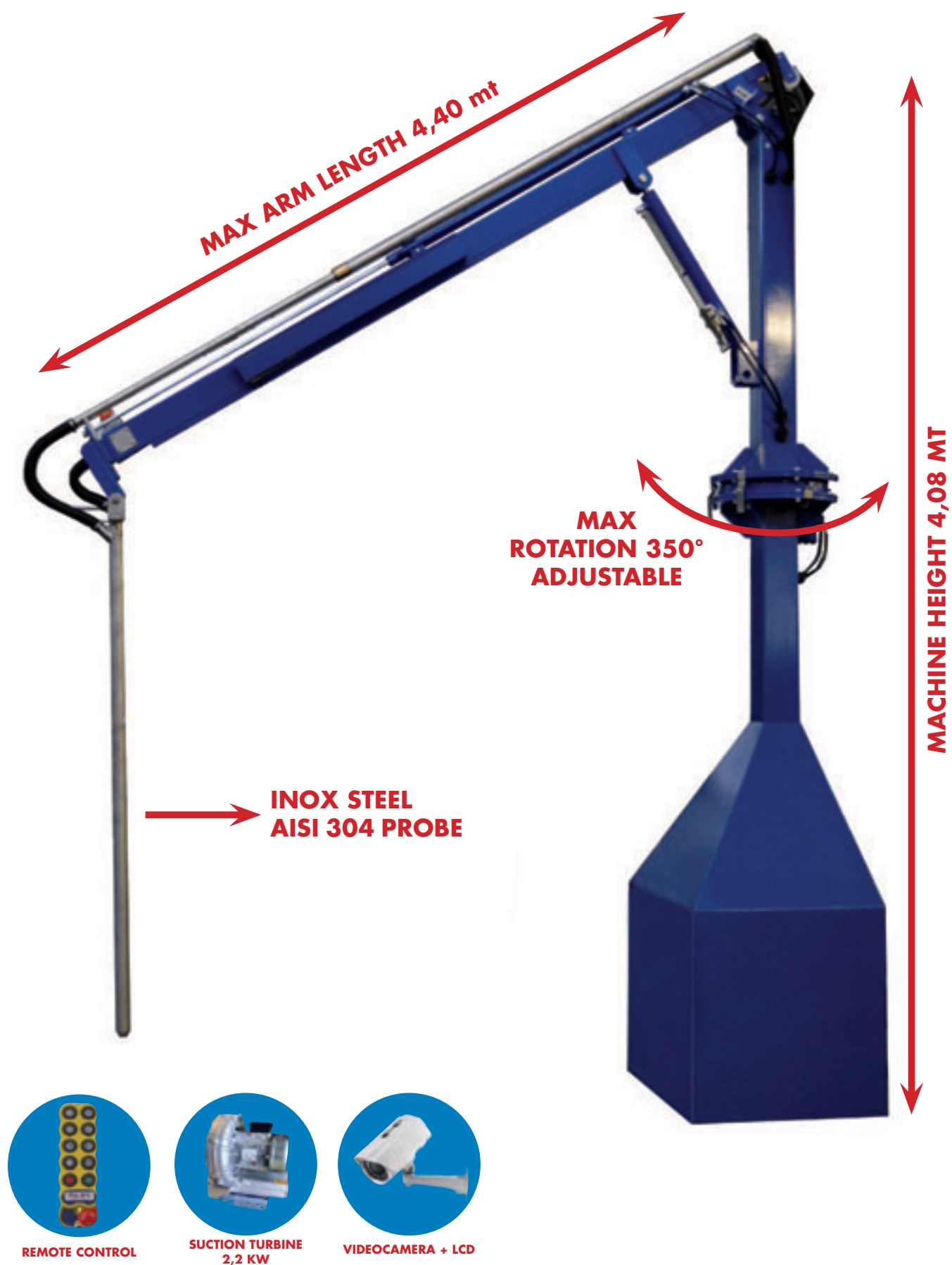
Centrifuga fanghi
biologici

*Centrifugal
thickener*



Prelevacampioni per Cereali

Grain Sampler



Presentazione

La D.V. srl Depuration Vehiculer svolge da più di vent'anni la sua attività nel campo dei macchinari per l'enologia.

Tutte le attività vengono svolte presso la nostra sede di Cusano Di Zoppola (PN) in via Ellero n. 9.

L'azienda è strutturata in più settori, così da assicurare la completezza delle realizzazioni e per offrire una gamma completa di servizi:

- **Tecnico – progettuale**
- **Commerciale**
- **Officina**
- **Manutenzione**
- **Assistenza tecnica**

La presenza dell'UFFICIO TECNICO e dell'OFFICINA permette un costante ed assiduo controllo dei materiali utilizzati e la corretta realizzazione dei macchinari; inoltre è in grado di garantire una precisa assistenza

in caso di qualsiasi necessità.

La D.V. srl è in grado di fornire una vasta gamma di MACCHINARI PER LA MOVIMENTAZIONE DELL'UVA nelle diverse fasi.

In particolare è specializzata nella progettazione e nella realizzazione di:

- **Convogliatori a Coclea**
- **Pianali ribaltabili**
- **Preleva-campioni per uva**
- **Silos per vinacce in Ferro Verniciato o in Acciaio Inox 304**
- **Trasportatori ed elevatori a coclea**
- **Trasportatori ed elevatori a nastro**
- **Svinatori**
- **Bins**
- **Ribalta-bins**
- **Tavole a vibrazione per selezione uva**
- **Macchine lavacasse**

Presentation

D.V. srl Depuration Vehiculer works since 1982 in the field of production of machineries for winery and treatment of waste water; it has specialized in the design and production of a wide range of machines and equipment for the handling of foodstuffs, machineries for winery and for treatment of waste water.

Every activity is developed in the work place in Cusano di Zoppola. in via Ellero, n. 9 (PN) Italy.

We are structured in several fields to offer a completely range of services:

- **Study and planning**
- **Commercial**
- **Machine-shop**
- **Servicing**
- **Upgrade of existing installations**

We can realise an implantation from planning to final test and we guarantee the quality and absolute reliability of every machine, because we have a continuous collaboration between

PROJECT OFFICE and MACHINE-SHOP.

Our implantations are always realised with machine of excellent quality and projected with most modern and new technologies. The projects are valued every time so we can assure the realisation of a work who meets customer's requirements. Every implantation has his manual of instruction for use and maintenance.

MACHINERIES FOR WINERY

- **Spiral conveyors**
- **Overturning plans**
- **Belt transporter and elevators**
- **Spiral transporter and elevators**
- **Grape sampling - probe**
- **Bins overturner**
- **Silos for drag or grapes**
- **Grape sieve**

Pianali Ribaltabili

I pianali ribaltabili della serie D.V. srl sono interamente progettati, costruiti e collaudati nei nostri stabilimenti di Zoppola.

Sono disponibili in diversi modelli: ribaltabili un lato, due lati e posteriormente.

Sul piano è ricavata una botola per l'ispezione degli ingranaggi interrati.

Costruiti a seconda delle esigenze del cliente, hanno come principale caratteristica la robustezza e l'affidabilità.

Overturning Plants

Our overturning plans are total projected, constructed and tested in our plant in Zoppola.

Different models: overturning one side, two side and back side.

Inspection trap door on the floor.

Constructed following each customer's request the most important features are robustness and last.



Pianali ribaltabili

Overturning plants

Pianali ribaltabili
Overturning plants



Pianali ribaltabili

Overturning plants

Vasche Ricezione Uve

Gli alimentatori dosatori della serie D.V. srl si qualificano per l'eccezionale robustezza e per la particolare cura delle rifiniture. La vasca è a profilo particolare, che permette il facile deflusso dell'uva anche ai massimi carichi di lavoro. L'alimentatore è studiato per ricevere qualsiasi tipo di scarico eseguito sia per auto-ribaltamento che con i pianali inclinabili. Può essere fornito, su richiesta, con apposito elevatore pre-sgrondante nel caso in cui si debba installare la pigiatrice fuori terra. I macchinari sono dotati di motoriduttore di primaria marca nazionale, ad ingranaggi in bagno d'olio e coclea a profilo continuo, saldata all'albero, supportata centralmente da pattini in materiale plastico antiusura. Sono così evitati supporti con bronzine sull'albero della coclea, che interrompono la continuità dell'elica provocando intoppi e quindi rotture di raspi e degli acini. Le macchine sono fornite di cancello di protezione antinfortunistica lato scarico automezzi in profilato tubolare di facile manovrabilità dotato di micro-interruttore elettrico per il consenso alla rotazione della coclea.

Vasca di ricezione uve
con cancello di sicurezza
e tappo di chiusura
azionata da pistoni pneumatici

*Grape gatherer tank
with security gate
and close-stopper
moved by air cylinders*



Spiral Conveyors

The D.V. srl series feeders are exceptionally tough and carefully finished. The frame of the feeders is in electro-welded AISI 304 tubular steel.

The tub's design enables the grapes to drain away easily even when the feeder is operating at maximum capacity.

The feeder has been designed to accommodate any type of unloading, either through tipping or tilting the tilting surfaces. It can be combined with any press-stalk remover and can be fed both from the top and the bottom.

On request, it can be fitted with a lifter/pre-drainer if the press has to be installed above ground level. Leading Italian brand of oil-washed reduction gear.

Continuous feed screw welded onto the shaft; supported centrally by slides in special wear-resistant plastic. There are thus no bushings on the feed screw shaft to interrupt the continuity of the screw, create jams and break the seeds and stalks.



Vasca di ricezione
uve a doppia coclea
con sbarra

*Grape gatherer tank
with double spiral
with bar*



Vasca di ricezione uve
con tappo azionato da
pompa idraulica manuale

*Grape gatherer tank with
stopper moved by manual
hydraulic pump*



Nastri Trasportatori

I nastri trasportatori della D.V. srl sono interamente prodotti e collaudati nel nostro stabilimento di Zoppola.

Sono costruiti in acciaio inox ed hanno come principale caratteristica la robustezza e l'affidabilità unica nel tempo.

Le motorizzazioni migliori e la cura dei particolari li rendono indispensabili per tutti coloro cercano un prodotto versatile di qualità e che ben si adatta a tutti gli impieghi nel campo dell'enologia.



Elevatore a nastro
con ralla girevole per
carico presse

*Belt elevator with
rotator cog-wheel*

Roller Belt Conveyor

Our belt transporters are constructed and tested in our plant in Zoppola.

They are constructed in inox steel and the most important features are the robustness and last.

The best motorization and the care of the details make them a high quality product that can be used in whole wine – making and food fields.



Nastro elevatore ad inclinazione variabile,
manovrabile con pistone idraulico
comandato con pompa manuale

*Belt elevator with tilt that can be changed by
hydraulic cylinder moved by a manual pump*



Nastri Trasportatori

Roller Belt Conveyor



Nastro orizzontale a strisciamento alimentare per trasporto vinaccia fermentata

Food-rubbing horizontal belt for transport of fermented dregs of pressed grapes



Sistema nastri per carico presse

Belty system to load the presses



Trasportatori ed Elevatori a Coclea

I trasportatori ed elevatori a coclea della D.V. srl sono macchinari costruiti interamente in acciaio inox e prodotti e collaudati nei nostri stabilimenti.

I trasportatori a coclea D.V. srl vengono costruiti a seconda delle richieste ed alle esigenze di ogni singolo cliente in modo da adattarsi perfettamente all'utilizzo in ogni singola cantina.

Spiral Trasporter and Elevator

Our spiral transporters and elevators are constructed in inox steel and they are all tested in our plant.

Our spiral transporters are constructed following each customers request so that they are able to work at best in each winery.



Trasportatori a coclea
per vinaccia esaurita raspi,
o vinaccia fermentata

*Spiral conveyor for
exhausted dregs of grapes,
grape-stalks or fermented
dregs of grapes*



Trasportatori ed Elevatori a Coclea

Spiral Transporter and Elevator

Elevatore a coclea
per vinaccia esaurita

*Spiral elevator
for exhausted dregs
of grapes*



Elevatori a coclea intubato
per trasporto raspi,
vinaccia e fanghi

*Spiral elevators
for grape-stalks*

Elevatori a coclea
per raspi

*Spiral elevators
for grape-stalks*



Ribalta-Bins

Bins Overturner



Rovesciatore per Bins su posizione fissa
abbinato al nastro elevatore per
uva intera o vinaccia fermentata

*Bins overturner with fixed installation and
belt elevator for whole grape or
fermented dregs of grapes*



Rovesciatore per Bins montato su muletto,
nastro elevatore per carico fermentini con uva intera

*Bins overturner with carriage,
belt elevator for ferments with
whole grape charge*



Bins in acciaio inox con sgancio a mano

AISI 304 inox steel
bins with manual unhooking



Silos per Vinaccia

Silos for Dregs of Grapes

Silos per vinaccia pressata
costruito in ferro
sabbiato e verniciato

*Sand-blasted and painted
iron silos for pressed
dregs of grapes*



Casarsa / Pn

Silos per vinaccia pressata
costruito in acciaio inox

*AISI 304 inox stell silos
for pressed dregs of grapes*



Macchine Lavacasse

Washing Machine for Case

È l'ultima nata dallo studio di progettazione della D.V. srl. La macchina è stata progettata per il lavaggio automatico dei contenitori in plastica di diverse dimensioni.

I contenitori vengono caricati manualmente in posizione rovesciata sulla catena a cerniera ed iniziano la loro corsa attraverso il tunnel di lavaggio e di risciacquo. All'interno dei tunnel, ugelli appositamente distribuiti su bracci asportabili spruzzano verso i contenitori acqua nel primo tunnel e acqua per il risciacquo nel secondo.

I liquidi di lavaggio, acqua e acqua di risciacquo, spruzzati dagli ugelli sono raccolti separatamente nelle vasche esterne, da dove vengono pescati mediante due elettropompe indipendenti, per essere riutilizzate.

In ogni vasca è stata sistemata una serie di due filtri, uno a forma di cestello e uno a forma di cilindro, tutti estraibili per facilitarne le operazioni di pulizia.

I filtri superiori trattengono le foglie ed eventuali oggetti.

Is the last machine projected by D.V. srl Engineering office. The machine is projected for automatic washing of various size plastic boxes.

The boxes are load in back – side position on the hinge chain and the boxes enter in the washing and rising tunnel. Inside the tunnel, the nozzles distribute on the removable brackets, sprinkle clean water, to the boxes, in the first tunnel and rinsing water in the second.

The brackets are removable to allow cleaning the nozzles in case of obstruction.

The clean water and rinsing water, sprayed by the nozzles, are reaching separated in external tanks.

In the external tanks water is recycled by two independent electro – pump systems.

In each tank there is a double filter system both removable for a easier cleaning operation.

The upper filter keeps the leaves and other objects.



Svinatori

Gli svinatori a coclea della D.V. srl sono interamente progettati, costruiti e collaudati nel nostro stabilimento di Zoppola.

Sono macchinari estremamente versatili grazie alla possibilità di montare dei motovariatori i quali permettono di poter regolare la velocità della coclea consentendo un eccellente rendimento per tutti i regimi di lavoro.

Interamente costruiti in acciaio possono essere progettati a seconda delle esigenze del cliente.

Grape Sieves

D.V. srl grape sieves are all projected, constructed and tested in our plant in Zoppola.

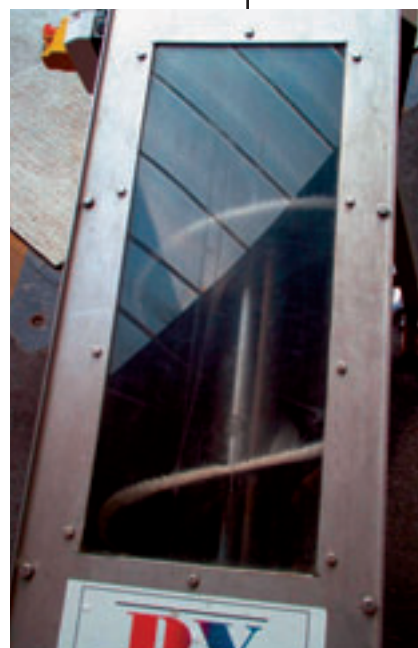
Very versatile machineries.

Spiral speed regulator.

Total steel inox made, they are projected following each customer's request.



Svinatore a coclea
Spiral grape sieves



Prelevacampioni per Uva

Grape Sampling-Probe

I prelevacampioni della serie D.V. srl sono molto utili per il prelievo omogeneo e continuo di campioni di uva e mosto.

Sono formati da una colonna con parte inferiore fissa a terra per mezzo di tirafondi cementati e con la parte superiore girevole per mezzo di un motore idraulico. La sonda è formata da una coclea in acciaio inox AISI 304, mossa da un motoriduttore da 2,2 Kw.

Essa è provvista nella parte inferiore di un dispositivo salva-teli e di una camera cilindrica, pure in acciaio inox AISI 304.

Nella parte superiore è ricavato il ricettacolo per il mosto proveniente dalla spremitura dell'uva campionata, mosto che viene inviato, per caduta al mostimetro attraverso un tubo di gomma.

La macchina viene controllata per mezzo di una centralina oleodinamica.

The D.V. srl wine sampler are very useful for regular and continuous drawing of grape and must samples.

Is composed by a column bottom is floor anchored; the upper side of the structure, (rotor), is powered by an hydraulic system.

The Sampler is composed by stainless steel spiral, (AISI 304), powered by a 2,2 Kw motor; the spiral bottom head is also equipped with a tarpaulin protector device.

A stainless steel cylindrical duct, (AISI 304); duct's top is designed to convey the squeezed must coming from the sampled grapes on a meter.

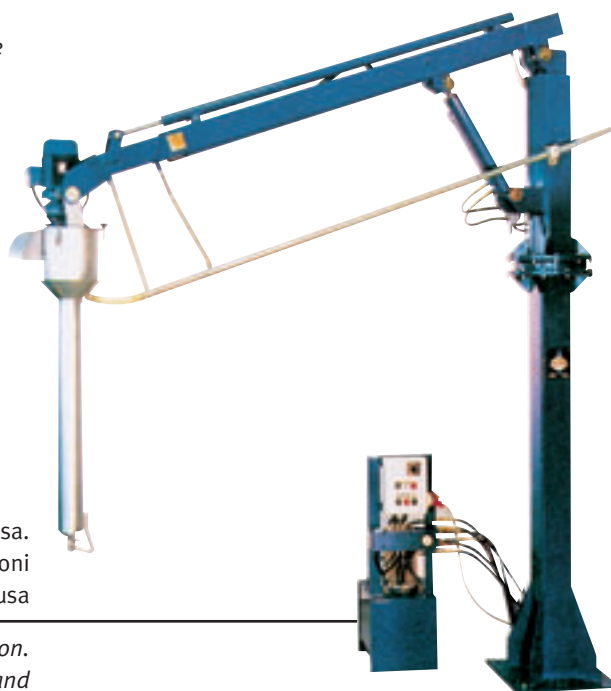
The sample reaches the meter passing through a hose pulled by the gravity force.

The machine is controlled by oil-hydraulic system.



Enocampionatore per uva
installazione con carrello su ruote

*Wine sampler
with tyred carriage*



Enocampionatore per uva installazione fissa.
Prelievo omogeneo e continuo di campioni
d'uva e mosto da masse conferite alla rinfusa

*Wine sampler with fixed installation.
Regular and continuous drawing of grape and
must samples from laden bulks*





33080 Cusano di Zoppola
Via E. Ellero, 9
Pordenone - ITALY
tel. +39 0434 574192 r.a.
fax +39 0434 977070
www.dvsrl.com
info@dvsrl.com

Certificazione SOA per
la categoria OS22

